

TruTool S144Li型 12V 4Ah



特 長

- ◆コードレスで作業性抜群。
- ◆壁周りから突起したスパイラルダクトの切断に最適。
- ◆狭い部分の隙間(30mm以上)あれば精度よく簡単に切断出来ます。
- ◆スパイラルダクトのハゼ部も切断出来ます。
- ◆カッタ(替刃)は2面使用できるので経済的。
- ◆切断時切粉が出ないので安全で余分な作業は不要。



仕 様

最大切断板厚	軟鋼板	1.6mm
	ステンレス	1.0mm
	アルミニウム	2.0mm
切断速度	6mm~13m/分	
最小パイプ直径	50mm	
吸い込み口深さ	30mm	
最少切断半径	60mmR以上	
電 池	12V 4Ah	
充 電 器	100V(50/60Hz)	
重 量	1.8kg(4.0Ah電池含む)	



- ◆スピードコントロール採用により、切断作業に合わせてスピード調整が出来、より正確に切断する事が可能。

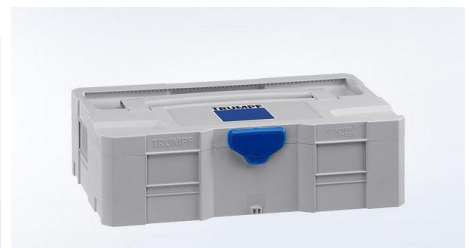
仕様や外観は予告なく変更する事があります



電池 12V LiHD 4Ah



充電器



専用ツールケース

セット内容：装置本体 1台 電池4Ah 2個 充電器 1台 専用ツールケース ベルトクリップ

株式会社 サンワ

<http://www.sanwa-tool.com>

ご用命は

本社・工場 東京都西多摩郡瑞穂町殿ヶ谷559
〒190-1212 TEL：042-557-7801 FAX：042-557-7750

大阪営業所 大阪府大阪市東淀川区東中島4-2-7
〒533-0033 スペース・ライフ新大阪101
TEL：06-6325-1005 FAX：06-6325-1128

関東営業所 千葉県船橋市上山町1-105
〒273-0046 TEL：047-338-6641 FAX：047-337-6604